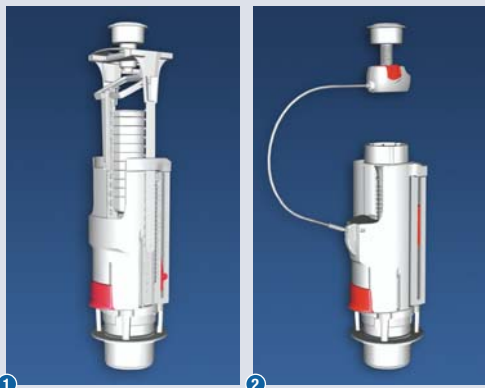




Sanit Eisenberg – oferta skrócona



Nowa generacja mechanizmów spustowych z systemem sfluksiwania dwoma ilościami wody 946 L/2V oraz 946 C/2V

- Zastosowanie w sflukskach ceramicznych zestawów kompaktowych WC z otworem w pokrywie o średnicy 18 i 38 mm
- Kompaktowa konstrukcja, uniwersalne możliwości regulacji wysokości zabudowy i przelewu
- Bezproblemowy i łatwy montaż
- Regulacja dużej i małej ilości sfluksiwania
- Opatentowany, ekstremalnie cichy system zamykania dla obydwu ilości sfluksiwania
- Uszczelka sfluksiwania wykonana z silikonu
- Możliwość dowolnej kombinacji z zaworami napełniającymi SANIT

Oznaczenie artykułów:

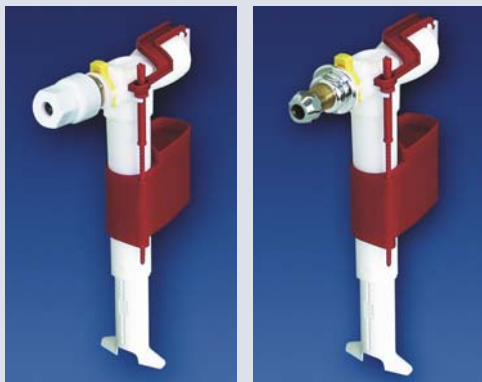
- **93.243.81..0000** Mechanizm spustowy, dwie ilości sfluksiwania 946 L/2V
- **93.244.81..0000** Mechanizm spustowy, dwie ilości sfluksiwania 946 C/2V, z popychaczem w formie linki sterującej

Przylącze składane z uskokiem

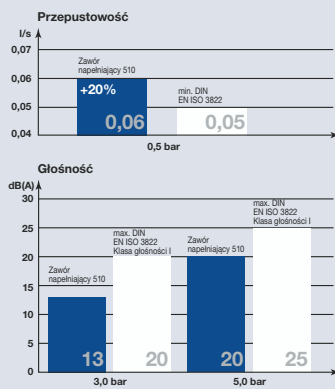
- Rozwiązanie nietypowe służące do przesunięcia odpływu w kierunku ściany
- Pasuje do przylączy WC DN 90 i DN 100
- Możliwość elastycznej regulacji w zakresie 60 do 350mm
- Dokładne prowadzenie płyty dzięki perforacji i szablonowi
- Płaska konstrukcja, rura posiada wysokość tylko 60 mm
- W komplecie znajduje się nasadka nasadka zabezpieczająca na czas prac budowlanych oraz klej
- Certyfikat LGA nr 7381334-01z

Oznaczenie artykułów:

- **58.111.00..0000** Przylącze składane z uskokiem do WC DN 90 i DN 100



Zawór napełniający 510



Wariant	Nr art.
3/8 cala	25 001 00 0000
1/2 cala	25 002 00 0000





Kłapa przeciwszczurowa

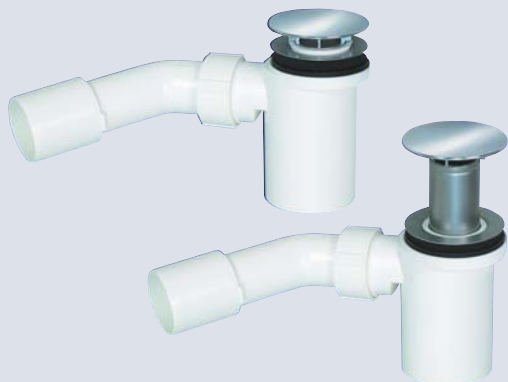
- Zapobiega przedostawaniu się przez kanalizację do WC małych zwierząt (np. szczurów)
- Wersje do instalacji podtynkowych z klapą samozamykającą
- Dla instalacji natynkowych, elementy przyłączeniowe wyposażone są w klapę z blokadą
- Płyta ze stali chromoniklowej zamocowana na klapie zamykającej, gwarantuje pewne zabezpieczenie

Oznaczenie artykułów:

58.112.01..0000	Kolanko połączeniowe 22° z blokowaną klapą przeciwszczurową. DN 100, biel alpejska
58.113.01..0000	Kolanko połączeniowe 45° z blokowaną klapą przeciwszczurową. DN 100, biel alpejska
58.114.01..0000	Kolanko połączeniowe 90° z blokowaną klapą przeciwszczurową. DN 100, biel alpejska
58.213.01..0000	Kolanko połączeniowe 400 mm z blokowaną klapą przeciwszczurową. DN 100, biel alpejska
58.928.00..0000	Prostka połączeniowa DN 90 z klapą przeciwszczurową. Długość 185 mm, czarna
58.929.00..0000	Prostka połączeniowa DN 100 z klapą przeciwszczurową. Długość 185 mm, czarna

Nowy model syfonów 822

- do brodzików głębokich



Wariant	Nr art.
permanenty przelew	34 038 00..0000
korek przelewowy teleskopowy	34 039 00..0000

Syfon brodzikowy 821/50



Wariant/wymiar	Nr art.
74x40/50	34.035.00..0000
74x40/50	34.033.00..0000

Syfon brodzikowy 821/90



Model	Nr art.
112x40/50	34.031.00..0000

Nowy syfon ozdobny SANIT

- do umywalk



Model	Nr art.
607	31 017 ** 0000

Syfon wannowy zwykły 833

- z rurą odpływową przelewu giętką



Wariant / wymiar	Nr art.
40/50	35.038.00..S000

Syfon wannowy automatyczny 830

- z rurą odpływową przelewu giętką



Wariant / wymiar	Nr art.
40/50	35.042.00..S000



Element montażowy SANIT 995N

- z małym otworem rewizyjnym, uruchamianie od przodu

Wariant	Wys./szer.	Nr art.
uruchamianie sflukiwania od przodu	1185/525	90.750.00..0000
uruchamianie sflukiwania od przodu	1185/450	90.705.00..0000
uruchamianie sflukiwania od przodu, element dla osób niepełnosprawnych	1185/450	90.707.00..0000

Element montażowy do WC „VIP” i przycisk sflukujący chrom połysk



Przycisk podwójny chrom



Nowoczesna linia wzornicza przycisków sflukujących SANIT



Model	Nr art.
S 707	16 707 ** 0000

Model	Nr art.
S 706	16 706 ** 0000

Spluczka podtynkowa o grubości 8 cm

- Element montażowy ze spluczką podtynkową o grubości 8 cm.
nr kat.90 801 00 T000
- Do kompletacji z mocowaniami ściennymi
nr kat.17 257 00 0000



Element montażowy SANIT M800

- element montażowy ze średnim otworem rewizyjnym do wiszących misek WC

Wariant / wymiar	Nr art.
1185	90.501.00..0000



Przycisk podwójny



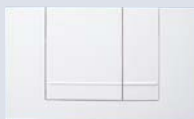
Kolor	Nr art.
biel alpejska	16.801.01..0000
bahama	16.801.04..0000
manhattan	16.801.66..0000
pergamon	16.801.86..0000
chrom	16.801.81..0000
chrom mat	16.801.93..0000

Przycisk start stop



Kolor	Nr art.
biel alpejska	16.802.01..0000
bahama	16.802.04..0000
manhattan	16.802.66..0000
pergamon	16.802.86..0000
chrom	16.802.81..0000
chrom mat	16.802.93..0000

Przycisk podwójny



Kolor	Nr art.
biel alpejska	16.806.01..0000
kolory podst.	16.806.**..0000
chrom	16.806.81..0000
chrom mat	16.806.93..0000

Przycisk wandaloodporny



Kolor	Nr art.
stalowy	16.805.00..0000



Płytki spłukujące do WC – kombinacja szkła, stali szlachetnej i tworzywa sztucznego

- Eleganckie wzornictwo w połączeniu z doskonałą jakością użytych materiałów
- Liczne wersje kolorystyczne do nowoczesnej łazienki
- Montaż w jednej płaszczyźnie ze ścianą ze względu na najmniejsze możliwe wymiary montażowe
- Łatwe utrzymanie higieny i czystości
- Prosty, szybki montaż
- Brak ograniczeń przy zastosowaniu różnorodnych materiałów wierzchnich ze względu na innowacyjny system z popychaczem w formie linki sterującej

Szklana płytka spłukująca SG 706 dla WC, sterowanie elektroniczne

Mięta	16.722.58..0000
Biały	16.722.C9..0000
Czarny	16.222.C8..0000 ESPL

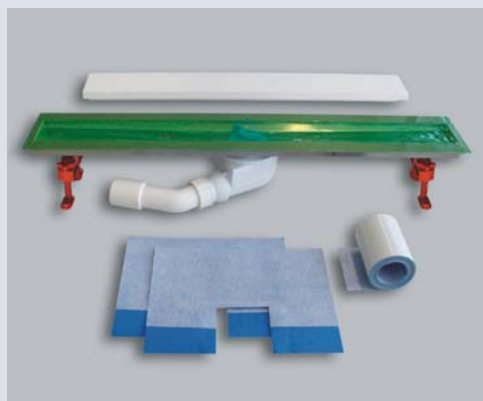
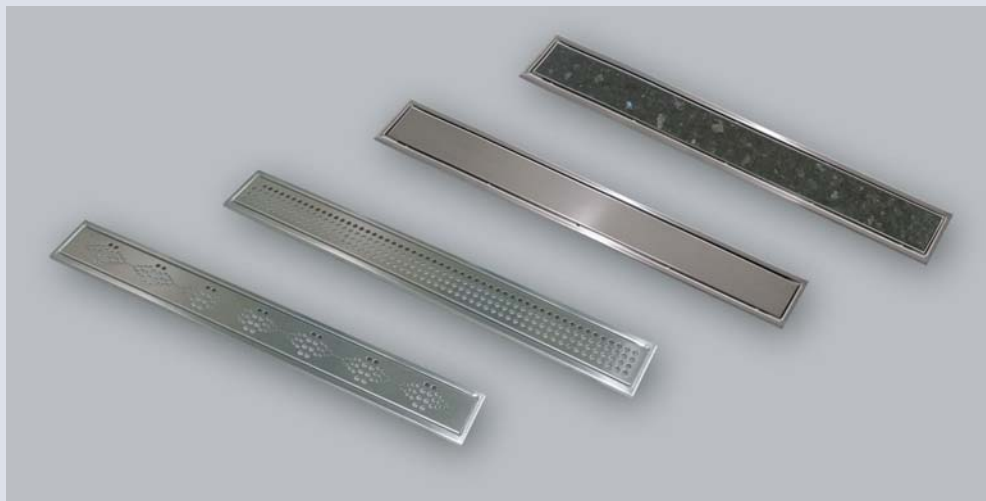
Możliwości kombinacyjne płytek szklanych

Szklana płytka spłukująca SG 706 dla WC, uruchamianie ręczne

Ramka	Przycisk						
	Szkło			Tworzywo sztuczne			
Szkło	Mięta	Biały	Czarny	Biały	Chrom	Satyna	Złoty
Mięta	16.719.58..0000			16.719.01..0000	16.719.81..0000	16.719.93..0000	
Biały		16.720.C9..0000		16.720.01..0000	16.720.81..0000	16.720.93..0000	
Czarny			16.721.C8..0000 ESPL	16.721.01..0000	16.721.81..0000 ESPL	16.721.93..0000	16.721.88..0000

Ramki

	Wersja	WC
X	Ramka, stal szlachetna szcztokowana	04.081.00..000
BX	Ramka, szerokość 10 mm, stal szlachetna szcztokowana	04.067.00..000
G	Ramka, stal szlachetna w kolorze złotym	04.082.88..000
ESPL	Ramka, stal szlachetna polerowana	04.082.00..000



Rynny prysnicowe do zabudowy „mokrej” oraz kratka

- Zastosowanie jako odpływ na poziomie posadzki w zabudowie „mokrej”
 - Możliwość dowolnego doboru pozycji rynny prysnicowej
- W programie znajdują się rynny prysnicowe ze stali szlachetnej o szerokości 70 mm
- Dostępne są długości odpowiednio 650,750 i 950 mm
 - Głębokość zabudowy 110 – 130 mm
 - Ustawianie precyzyjne rynny za pomocą nóżek regulowanych na wysokość
 - W celu uszczelnienia dostarczany jest wodoszczelny materiał
 - Znajdujący się w zakresie dostawy syfon posiada przepustowość 0,7 l/s wg DIN EN 274
 - W programie znajdują się zestawy montażowe „na gotowo” dla kratki w długościach 650,750 oraz 950 mm
 - Możliwe zastosowanie jako zamknięta osłona ze stali szlachetnej lub wersja z kratką dla płytek ceramicznych, granitu, marmuru itp.

Oznaczenie artykułów:

	Rynna prysnicowa do zabudowy „mokrej”, stal szlachetna, szerokość 70 mm
03.527.00..0000	Długość 650 mm
03.528.00..0000	Długość 750 mm
03.529.00..0000	Długość 950 mm
	Zestaw montażowy „na gotowo” SANIT, standard dla rynny prysnicowej, stal szlachetna, szerokość 70 mm
03.409.00..0000	Długość 650 mm
03.410.00..0000	Długość 750 mm
03.412.00..0000	Długość 950 mm
	Zestaw montażowy „na gotowo” Perca, dla rynny prysnicowej, stal szlachetna, szerokość 70 mm
03.414.00..0000	Długość 650 mm
03.415.00..0000	Długość 750 mm
03.417.00..0000	Długość 950 mm
	Zestaw montażowy „na gotowo”, kratka, stal szlachetna, szerokość 70 mm
03.524.00..0000	Długość 650 mm
03.525.00..0000	Długość 750 mm
03.526.00..0000	Długość 950 mm



Komfort i elegancja dla wszystkich generacji

- Trend w zakresie wykonywania brodzików prysznicowych na poziomie posadzki lansowany jest w wielu miejscach.
- Coraz więcej zastosowań tego pozbawionego barier i łatwego do czyszczenia rozwiązania spotkać można w publicznych i przemysłowych pomieszczeniach sanitarnych takich, jak hotele, obiekty sportowe oraz obiekty dla osób niepełnosprawnych i seniorów.
- Zalety brodzika prysznicowego wykonanego na równi z posadzką w zakresie czyszczenia oraz nieograniczonych możliwości kreowania wnętrza obiektu doprowadziły do coraz częstszego zastosowania w obszarach użytku prywatnego.
- Rozwiązanie prysznicowe SANIT wytwarza poczucie relaksu i wypoczynku, a tym samym podwyższa poziom życia użytkownika.



Glazura
Klej do glazury
Płyta prysznicowa wraz z folią uszczelniającą
Klej do glazury
Element podbudowy
Klej do glazury

