



## Sugerowany cennik detaliczny SANIT/ABU na 2018 rok

Obowiązuje od 16.07.2018

Nr Art.	Produkt	Grupa raba – towa	Sugerowana cena detaliczna netto PLN/szt	Sugerowana cena detaliczna brutto PLN/szt
<b>1.1. Dolnośluki</b>				
9160101 0000	Dolnośluk 936, z zaworem 1/2", biały	1	112,96	138,94
9110101 S000	Dolnośluk 951-2V, biały	1	151,18	185,95
9170101 S000	Dolnośluk 937, biały	1	112,22	138,03
9450401 S000	Dolnośluk 961-2V, biały	1	141,47	174,01
91A0401 S099	Dolnośluk bonito duo, biały	2	162,02	199,29
91A0101 S099	Dolnośluk junior, biały	2	122,87	151,14
9190201 0099	Dolnośluk narożny delta, biały	2	389,83	479,50
<b>1.2. Armatura splukująca i napełniająca</b>				
2500100 0000	Zawór napełniający 510 3/8"	2	34,61	42,57
2500700 0004	Zawór napełniający 1/2" gwint tworzywo	2	27,47	33,79
2500900 0000	Zawór napełniający 510 3/8" z napełnieniem od dołu	2	41,89	51,52
2501000 0000	Zawór napełniający 510 1/2" z napełnieniem od dołu	2	41,89	51,52
9360681 0000	Mechanizm splukujący INEO-2V	1	59,80	73,55
<b>1.3. Przyłącza</b>				
5810101 0000	22° Kolanko, białe	1	9,37	11,52
5810201 0000	45° Kolanko, białe	1	9,70	11,93
5810301 0000	90° Kolanko, białe	1	10,02	12,32
5810701 0000	Uniwersalne kolanko 0-90°, białe	1	37,50	46,12
5810800 0000	Przyłącze giętkie dwupłaszczkowe, 580mm	1	59,12	72,72
5810900 0000	Przyłącze giętkie dwupłaszczkowe, 430mm	1	47,22	58,08
5811001 0099	Kolano 90° z odpływem, białe	1	53,78	66,15
5811100 0099	Przyłącze z uskokiem	2	149,53	183,92
5811201 0099	Kolano 22° DN 100 z klapą przeciw gryzoniom,	2	166,90	205,29
5811301 0099	Kolano 45° DN 100 z klapą przeciw gryzoniom,	2	166,90	205,29
5811401 0099	Kolano 90° DN 100 z klapą przeciw gryzoniom,	2	166,90	205,29
5820101 0000	150mm Prostka, biała	1	8,90	10,94
5820201 0000	250mm Prostka, biała	1	9,40	11,56
5820301 0000	400mm Prostka, biała	1	13,63	16,77
5820601 0000	Prostka mimośrodkowa, biała	1	16,70	20,54
5821100 0000	Mufa redukcyjna 90/100	1	9,59	11,79
5821301 0099	Prostka DN 100, 400 mm dł. z klapą przeciw gryzoniom	2	166,90	205,29

5830101 0000	Rozeta prosta, biała	①	3,41	4,20
5830201 0000	Rozeta składana, biała	①	6,64	8,17
5890100 0000	90° DN 100 Kolanko, czarne	①	15,89	19,54
5890400 0000	90° DN 90 Kolanko, czarne	①	15,89	19,54
5890700 0000	90° DN 100 Kolanko, czarne	①	15,89	19,54
5891300 0000	Prostka czarna 90/90 z trójwargową uszczelką	①	69,41	85,37
5891300 S000	Prostka czarna 90/100 z jednowargową uszczelką	①	79,46	97,73
5892500 0099	Przyłącza mimośrodowe do WC wiszącego DN 90	①	166,89	205,28
5892600 0099	Przyłącza mimośrodowe do WC wiszącego DN 100	①	141,59	174,16
5892800 0099	Prostka do misek wiszących WC z klapą przeciw gryzoniom DN 90	②	160,52	197,44
5892900 0099	Prostka do misek wiszących WC z klapą przeciw gryzoniom DN 100	②	166,90	205,29
5893200 0099	Komplet przyłączeniowy o dł. 300 mm do WC wiszącego	②	65,17	80,16
5893300 0000	Komplet przyłączeniowy o dł. 180 mm do WC wiszącego	①	16,37	20,14
5893400 0099	Komplet przyłączeniowy do WC wiszącego z klapą przeciw gryzoniom DN 90, 180 mm	②	178,30	219,31
5893500 0000	Komplet przyłączeniowy do WC wiszącego z klapą przeciw gryzoniom DN 100, 180 mm	②	178,10	219,06
5893600 0099	Przyłącze mimośrodowe do stelaży podtynkowych DN 90/DN 100, uskok 50mm	②	173,50	213,40
5893700 0099	Przyłącze mimośrodowe do stelaży podtynkowych DN 90/DN 100, uskok 80mm	②	173,50	213,40
5893800 0099	Rura giętka do stelaży podtynkowych WC DN 90/DN 100 czarna	②	277,14	340,88

#### 1.4. Deski sedesowe

5605201 0000	1800 mocowanie metalowe, biała	①	75,47	92,83
5601401 0000	6000 mocowanie metalowe, biała	①	77,06	94,78
5601901 0000	7000 mocowanie metalowe, biała	①	79,06	97,24
5603601 0000	1501 mocowanie metalowe, biała	①	72,55	89,24
5603701 0000	1502 mocowanie metalowe, biała	①	70,09	86,21
5605701 0000	3000 mocowanie metalowe, biała	①	91,36	112,37
5603101 0000	8000 mocowanie metalowe, biała	①	92,86	114,22
5674401 0000	2100 Deska wolnoopadająca, biała	①	211,98	260,74
5675001 0000	3000 Deska wolnoopadająca, biała	①	220,90	271,71
56A1501 0099	WC-Sitz 2000, zawias metalowy, biała	②	99,23	122,06
56A0601 0099	WC-Sitz city, zawias metalowy, biała	②	96,18	118,30

#### 2. Instalacyjne systemy podtynkowe

--	--	--	--	--

9073381 S005	Element montażowy do WC INEO PLUS 450 w komplecie z przyciskiem 1670781 chrom, bez mocowań ściennych	①	550,87	677,58
9073300 S004	WC INEO PLUS 450 z mocowaniami	①	487,27	599,35
9073381 S001	WC INEO PLUS 450 w komplecie z mocowaniami, przyciskiem 1670681 chrom, przekładką akustyczną	①	548,37	674,50
9073381 S002	WC INEO PLUS 450 w komplecie z mocowaniami, przyciskiem 1670781 chrom, przekładką akustyczną	①	548,37	674,50
9070300 0004	WC 820mm 995N, bez mocowań ściennych	①	531,07	653,21
9069900 0000	Element montażowy narożny 995 SC z moc. śc.	①	651,79	801,70
1711700 0000	Płyta czołowa GK	①	140,09	172,31
90803000000	WC 8cm INEO 80 PLUS z mocowaniami ściennymi. Sugestia nabycia redukcji 58.211.00	①	548,99	675,26
5821100 0000	Mufa redukcyjna 90/100	①	9,59	11,79
0515800 0000	FRESH BOX INEO	①	72,72	89,45
9067600 T000	INEO Bidet bez mocowań ściennych	①	447,69	550,66
9066300 T000	INEO Bidet 820 mm bez mocowań ściennych	①	493,09	606,50
9066800 T000	INEO Pisuar bez mocowań ściennych	①	637,91	784,63
9572100 0000	INEO IN Element WC do zabudowy ciężkiej	①	393,15	483,57
9595000 0000	980 Element BIDET do zabudowy ciężkiej	①	257,02	316,14
1600200 0000	Przekładka do WC i bidetu	①	8,87	10,91
1725700 T000	Mocowania ścienne do elementów podtynkowych	①	18,17	22,34
0345300 0000	Śruby do muszli podwieszanej	①	12,83	15,79
9073000 0005	INEO SOLO do misek wiszących kolor biały	①	1952,62	2401,73
9073000 0006	INEO SOLO do misek wiszących kolor biały/czarny	①	1952,62	2401,73
9073000 0007	INEO SOLO do misek wiszących kolor czarny/biały	①	1952,62	2401,73
9073000 0008	INEO SOLO do misek wiszących kolor czarny	①	1952,62	2401,73
9073100 0005	INEO SOLO do misek stojących kolor biały	①	1995,55	2454,52
9073100 0006	INEO SOLO do misek stojących kolor biały/czarny	①	1995,55	2454,52
9073100 0007	INEO SOLO do misek stojących kolor czarny/biały	①	1995,55	2454,52
9073100 0008	INEO SOLO do misek stojących kolor czarny	①	1995,55	2454,52
<b>2.3. Przyciski splukujące do INEO oraz 995N</b>				
1670101 0000	Przycisk dwudzielny biały	①	95,94	118,01

1670181 0000	Przycisk dwudzielny chrom połysk	①	148,81	183,04
1670193 0000	Przycisk dwudzielny chrom mat	①	148,81	183,04
1670201 0000	Przycisk dwudzielny biały	①	95,94	118,01
1670281 0000	Przycisk dwudzielny chrom połysk	①	148,81	183,04
1670293 0000	Przycisk dwudzielny chrom mat	①	148,81	183,04
1670301 0000	Przycisk dwudzielny biały	①	68,17	83,85
1670381 0000	Przycisk dwudzielny chrom połysk	①	106,66	131,19
1670393 0000	Przycisk dwudzielny chrom mat	①	106,66	131,19
1670300 0000	Przycisk dwudzielny stal nierdzewna	①	244,74	301,04
1670601 0000	Przycisk dwudzielny biały	①	99,01	121,78
1670681 0000	Przycisk dwudzielny chrom połysk	①	143,15	176,08
1670693 0000	Przycisk dwudzielny chrom mat	①	143,15	176,08
1670701 0000	Przycisk dwudzielny biały	①	98,53	121,19
1670781 0000	Przycisk dwudzielny chrom połysk	①	143,15	176,08
1670793 0000	Przycisk dwudzielny chrom mat	①	143,15	176,08
1670400 0000	Przycisk stal nierdzewna START-STOP	①	179,49	220,78
1674100 0000	Przycisk do WC z sensorem podczerwieni, zasilanie 230V, stal nierdzewna. Konieczność nabycia zasilacza 01.254.00	①	1570,97	1932,29
0125400 0000	Zasilacz sieciowy 230V	①	362,47	445,84
<i>Przyciski sflukujące 16.726.xx, 16.735.xx oraz 16.734.xx – płaskie, licowane z płytką</i>				
16 726 01 0000	Przycisk dwudzielny SK706 biały	①	193,13	237,55
16 726 81 0000	Przycisk dwudzielny SK706 chrom połysk	①	222,72	273,95
16 726 93 0000	Przycisk dwudzielny SK706 chrom mat	①	222,72	273,95
16 726 82 0000	Przycisk dwudzielny SK706 <b>CZARNY</b>	①	205,13	252,31
<b>Przyciski sflukujące do INEO</b>				
1673300 0012	LOS biały	①	127,69	157,06
1673300 0001	LOS chrom połysk	①	162,11	199,39
1673300 0003	LOS chrom mat	①	146,32	179,97
1673300 0010	LOS <b>CZARNY</b>	①	130,93	161,04
1673300 0014	LOS biały / chrom połysk	①	141,50	174,05
1673300 0002	LOS biały / chrom mat	①	130,43	160,43
1673300 0016	LOS chrom połysk / biały	①	162,20	199,51
1673300 0011	LOS chrom połysk / chrom mat	①	162,20	199,51
1673300 0004	LOS chrom mat / biały	①	146,32	179,97
1673300 0005	LOS chrom mat / chrom połysk	①	151,14	185,90
1673500 0001	SWING <b>CZARNY</b>	①	274,34	337,43

1673500 0002	SWING biały	①	265,70	326,81
1673500 0003	SWING chrom połysk	①	463,08	569,59
1673500 0004	SWING chrom mat	①	362,30	445,63
1673600 0005	HELA biały	①	127,69	157,06
1673600 0015	HELA chrom połysk	①	162,11	199,39
1673600 0012	HELA chrom mat	①	146,32	179,97
1673600 0009	HELA biały / chrom połysk	①	141,50	174,05
1673600 0010	HELA biały / chrom mat	①	130,36	160,34
1673600 0006	HELA chrom połysk / biały	①	162,11	199,39
1673600 0013	HELA chrom połysk / chrom mat	①	162,11	199,39
1673600 0007	HELA chrom mat / biały	①	146,32	179,97
1673600 0014	HELA chrom mat / chrom połysk	①	151,14	185,90
1673400 0052	LISzLED mat.szkló biały/biały	①	1414,66	1740,03
1673400 0025	LISzLED mat.szkló biały/chrom	①	1414,66	1740,03
1673400 0011	LISzLED mat.szkló biały/chrom mat	①	1414,66	1740,03
1673400 0034	LISzLED mat.szkló czarny/biały	①	1414,66	1740,03
1673400 0001	LISzLED mat.szkló czarny/chrom	①	1414,66	1740,03
1673400 0039	LISzLED mat.szkló czarny/chrom mat	①	1414,66	1740,03
1673400 0049	LISzLED mat.szkló czerwony/biały	①	1414,66	1740,03
1673400 0043	LISzLED mat.szkló czerwony/chrom połysk	①	1414,66	1740,03
1673400 0061	LISzLED mat.szkló czerwony/chrom mat	①	1414,66	1740,03
1673400 0056	LISzLED mat.szkló srebrno szary/biały	①	1414,66	1740,03
1673400 0015	LISzLED mat.szkló srebrno szary/chrom połysk	①	1414,66	1740,03
1673400 0008	LISzLED mat.szkló srebrno szary/chrom mat	①	1414,66	1740,03
1673400 0033	LISzLED mat.szkló antracyt/biały	①	1414,66	1740,03
1673400 0020	LISzLED mat.szkló antracyt/chrom połysk	①	1414,66	1740,03
1673400 0006	LISzLED mat.szkló antracyt/chrom mat	①	1414,66	1740,03
1673400 0019	LISzLED mat.łupek szary/biały	①	1345,65	1655,15
1673400 0064	LISzLED mat.łupek szary/chrom połysk	①	1345,65	1655,15
1673400 0028	LISzLED mat.łupek szary/chrom mat	①	1345,65	1655,15
1673400 0040	LISzLED mat.granit czarny/biały	①	1345,65	1655,15
1673400 0044	LISzLED mat.granit czarny/chrom połysk	①	1345,65	1655,15
1673400 0055	LISzLED mat.granit czarny/chrom mat	①	1345,65	1655,15
1673400 0057	LISzLED biały	①	1069,64	1315,66
1673400 0024	LISzLED chrom połysk	①	1069,64	1315,66
1673400 0018	LISzLED chrom mat	①	1069,64	1315,66
1673400 0010	LISbezLED mat.szkló biały/biały	①	607,23	746,89
1673400 0063	LISbezLED mat.szkló biały/chrom	①	607,23	746,89
1673400 0062	LISbezLED mat.szkló biały/chrom mat	①	607,23	746,89
1673400 0030	LISbezLED mat.szkló czarny/biały	①	607,23	746,89
1673400 0046	LISbezLED mat.szkló czarny/chrom	①	607,23	746,89
1673400 0059	LISbezLED mat.szkló czarny/chrom mat	①	607,23	746,89
1673400 0026	LISbezLED mat.szkló czerwony/biały	①	607,23	746,89
1673400 0002	LISbezLED mat.szkló czerwony/chrom połysk	①	607,23	746,89

1673400 0051	LISbezLED mat.szkló czerwony/chrom mat	①	607,23	746,89
1673400 0017	LISbezLED mat.szkló srebrno szary/biały	①	607,23	746,89
1673400 0005	LISbezLED mat.szkló srebrno szary/chrom poł.	①	607,23	746,89
1673400 0042	LISbezLED mat.szkló srebrno szary/chrom mat	①	607,23	746,89
1673400 0021	LISbezLED mat.szkló antracyt/biały	①	607,23	746,89
1673400 0013	LISbezLED mat.szkló antracyt/chrom połysk	①	607,23	746,89
1673400 0041	LISbezLED mat.szkló antracyt/chrom mat	①	607,23	746,89
1673400 0012	LISbezLED mat.łupek szary/biały	①	552,02	678,99
1673400 0045	LISbezLED mat.łupek szary/chrom połysk	①	552,02	678,99
1673400 0023	LISbezLED mat.łupek szary/chrom mat	①	552,02	678,99
1673400 0022	LISbezLED mat.granit czarny/biały	①	552,02	678,99
1673400 0009	LISbezLED mat.granit czarny/chrom połysk	①	552,02	678,99
1673400 0058	LISbezLED mat.granit czarny/chrom mat	①	552,02	678,99
1673400 0016	LISbezLED biały	①	256,73	315,78
1673400 0047	LISbezLED chrom połysk	①	256,73	315,78
1673400 0007	LISbezLED chrom mat	①	256,73	315,78

#### **Przyciski splukujące SG706 materiał szkló – płaskie, licowane z płytką**

1672001 0000	Przycisk SG706 szkló/tworzywo biały/biały	①	423,93	521,43
1672101 0000	Przycisk SG706 szkló/tworzywo czarny/biały	①	423,93	521,43
1672081 0000	Przycisk SG706 szkló/tworzywo biały/chrom	①	449,58	552,98
1672181 0000	Przycisk SG706 szkló/tworzywo czarny/chrom	①	475,32	584,64
1672093 0000	Przycisk SG706 szkló/tworzywo biały/chrom mat	①	449,58	552,98
1672193 0000	Przycisk SG706 szkló/tworzywo czarny/chrom mat	①	449,58	552,98
16720C9 0000	Przycisk SG706 szkló/szkló biały/biały	①	611,54	752,20
16721C8 0000	Przycisk SG706 szkló/szkló czarny/czarny	①	609,85	750,11
0408200 0000	Ramka standard - stal polerowana do WC	①	182,73	224,76
0406700 0000	Ramka szerokość obrzeża 10 mm - stal polerowana do WC	①	182,73	224,76

#### **Przyciski splukujące do wycofanych elementów WC**

1660381 0003	Przycisk do WC VIP, chrom połysk	①	96,43	118,60
1680601 0000	Przycisk dwudzielny średni 806, biały	①	56,63	69,65
1680681 0000	Przycisk dwudzielny średni 806, chrom połysk	①	88,79	109,21
1680693 0000	Przycisk dwudzielny średni 806, chrom mat	①	106,66	131,19
1601801 0000	Przycisk dwudzielny duży, biały	①	66,03	81,22
1601881 0000	Przycisk dwudzielny duży, chrom połysk	①	109,76	135,01
1601893 0000	Przycisk dwudzielny duży, chrom mat	①	109,76	135,01

#### **2.4. Przyciski splukujące do pisuarów**

1606401 0000	Przycisk uruchamiany ręcznie, biały	①	228,37	280,90
1606428 0000	Przycisk uruchamiany ręcznie, chrom/chrom mat	①	282,75	347,78
1606481 0000	Przycisk uruchamiany ręcznie, chrom połysk	①	319,07	392,45
1606493 0000	Przycisk uruchamiany ręcznie, chrom mat	①	282,75	347,78
1606400 0000	Przycisk uruchamiany ręcznie, stal nierdzewna	①	282,75	347,78
1607100 0000	Elektronika 6 V, zasilany baterią, stal nierdzewna	①	1014,93	1248,36
1607101 0000	Elektronika 6 V, zasilany baterią, biały	①	987,66	1214,82
1607200 0000	Elektronika 230 V, zasilany z sieci, stal nierdzewna	①	1069,47	1315,44

#### **Przyciski splukujące do pisuarów materiał szkło – płaskie, licowane z płytką**

16211C9 0000	Przycisk szkło/szkło biały	①	815,38	1002,92
16212C8 0000	Przycisk szkło/szkło czarny	①	849,48	1044,86
1621101 0000	Przycisk szkło/tworzywo biały/biały	①	565,22	695,22
1621201 0000	Przycisk szkło/tworzywo czarny/biały	①	565,22	695,22
1621181 0000	Przycisk szkło/tworzywo biały/chrom	①	599,45	737,32
1621281 0000	Przycisk szkło/tworzywo czarny/chrom	①	633,75	779,52
1621193 0000	Przycisk szkło/tworzywo biały/chrom mat	①	599,45	737,32
1621293 0000	Przycisk szkło/tworzywo czarny/chrom mat	①	599,45	737,32
16213C9 0000	Elektronika szklana 230 V Bateria, biała	①	1336,02	1643,30
16213C8 0000	Elektronika szklana 230 V Bateria, czarna	①	1370,11	1685,24
16214C9 0000	Elektronika szklana 6 V Bateria, biała	①	1113,35	1369,43
16214C8 0000	Elektronika szklana 6 V Bateria, czarna	①	1147,47	1411,39
0408400 0000	Ramka standard - stal polerowana do pisuaru	①	182,73	224,76
0406800 0000	Ramka szerokość obrzeża 10 mm - stal polerowana do pisuaru	①	182,73	224,76

#### **Wyposażenie dodatkowe**

0395400 0000	Skrzynka montażowa "Rouhbaset"	①	192,22	236,43
--------------	--------------------------------	---	--------	--------

#### **4. Armatura odpływowa**

3000700 0000	Korek do umywalki Push-Push	①	85,55	105,22
3010500 0000	Sitko do syf. zlew.	①	5,07	6,24
3100100 0002	609/1 syfon umywalkowy z sitkiem metalowym	①	11,05	13,59
3100400 0004	610/3 półsyfon umywalkowy	①	7,99	9,82
3101700 0000	Syfon umywalkowy Design 607	①	67,54	83,07

3101900 0000	Zestaw odpływowy INEO FLUX do umywalek bez otworu przelewowego	①	133,28	163,93
0203581 0000	Kołpak do INEO FLUX	①	18,81	23,13
3120400 0000	Półsyfon zlew. rurowy z przyłączem, jednokomorowy	①	9,88	12,16
3120800 0000	Półsyfon zlew. rurowy jednokomorowy	①	11,38	14,00
3121300 0000	Półsyfon zlew. rurowy z rurą giętką i przyłączem, jednokomorowy	①	13,13	16,15
3345000 S001	Syfon zlewow. Dwukomorowy	①	30,84	37,93
3140300 0000	Syfon pisuarowy, rurowy	①	20,97	25,80
3140500 0000	Syfon pisuarowy z uniwersalnym odpływem	①	33,58	41,31
3110100 0000	Syfon podtynkowy do pralki lub zmywarki	①	51,96	63,92
3160100 0000	Syfon podtynkowy do umywalki chrom	①	69,33	85,28
3160300 0000	Syfon podtynkowy do pralki lub zmywarki z chromowaną rozetą	①	36,33	44,69
3402100 0002	Syfon brodzikowy 826	①	24,86	30,58
3402200 0006	Syfon brodzikowy 826 z przelewem	①	44,14	54,30
3403500 0005	Syfon brodzikowy 821/50	①	44,65	54,91
3403800 0000	Syfon brodzikowy 822/50	①	57,93	71,26
3403900 0000	Syfon brodzikowy 822/50T z wysuwanyim korkiem	①	59,39	73,05
3404000 0000	Jednostka funkcyjna 822/50 bez kołpaka	①	33,25	40,89
3404500 0007	Syfon brodzikowy 823/90W	①	57,28	70,45
3404600 0000	Syfon brodzikowy 823/90S odpływ pionowy	①	59,45	73,12
3404700 0000	Jednostka funkcyjna 823/90 bez kołpaka	①	36,17	44,49
3404800 0000	Jednostka funkcyjna 823/90FS bez kołpaka, odpływ pionowy	①	37,15	45,70
3405100 0000	Syfon brodzikowy 823/90W, wysokość 80mm, 135 stopni	①	44,44	54,66
3405781 0000	Syfon brodzikowy 823/90	①	85,75	105,48
0410581 0000	Kołpak chrom połysk do 823/90	①	26,27	32,32
3503800 S000	Syfon wannowy 833	①	28,92	35,57
3503700 0002	Syfon wannowy 837 Push-Push	①	112,49	138,36
3532700 0000	Syfon wannowy SWING PLUS automatyczny z napełnianiem przez przelew <b>kompletny</b> z kołpakiem i korkiem (zastępuje: 35.310.00)	①	378,44	465,49
3532800 0000	Syfon wannowy SWING PLUS automatyczny z napełnianiem przez przelew bez kołpaka i korka wymiar L=110-250 mm	①	267,93	329,56
3532900 0000	Syfon wannowy SWING PLUS automatyczny z napełnianiem przez przelew bez kołpaka i korka wymiar L=110-700 mm	①	282,72	347,74
3533000 0000	Syfon wannowy SWING automatyczny z napełnianiem przez przelew <b>kompletny</b> z kołpakiem i korkiem	①	279,54	343,83



0503681 0000	Kołpak i korek w kolorze chrom połysk do SWING	①	110,59	136,03
3533300 S002	Syfon wannowy automatyczny BASIC (zastępuje: 35.316.00)	①	65,26	80,27
3532200 0000	Syfon wannowy automatyczny BASIC z linką 1 m	①	93,63	115,16
0111581 0000	Korek syfonu wannowego	①	18,50	22,76

#### **Odpływy liniowe z tworzywa sztucznego**

0356200 0000	Odpyw liniowy z tworzywa sztucznego 50 mm, H=95 mm, L=650mm	①	293,55	361,07
0356300 0000	Odpyw liniowy z tworzywa sztucznego 50 mm, H=95 mm, L=750mm	①	309,77	381,02
0356400 0000	Odpyw liniowy z tworzywa sztucznego 50 mm, H=95 mm, L=950mm	①	326,73	401,87
0503900 0000	Odpyw liniowy z tworzywa sztucznego 50 mm, H=69mm, L=650mm	①	293,55	361,07
0396000 0000	Odpyw liniowy z tworzywa sztucznego 50 mm, H=69mm, L=750mm	①	309,77	381,02
0396100 0000	Odpyw liniowy z tworzywa sztucznego 50 mm, H=69mm, L=950mm	①	326,73	401,87

#### **4.6. Ruszty do odpływów ze stali nierdzewnej**

0356600 0000	Ruszt "Standard" 50 mm, dł. 750mm	①	244,01	300,13
0356700 0000	Ruszt "Standard" 50 mm, dł. 950mm	①	256,06	314,96
0356800 0000	Ruszt "PERCA" 50 mm, dł. 650mm	①	232,70	286,22
0356900 0000	Ruszt "PERCA" 50 mm, dł. 750mm	①	244,01	300,13
0357000 0000	Ruszt "PERCA" 50 mm, dł. 950mm	①	256,06	314,96
0357100 0000	Ruszt odwracalny 50mm, dł. 650mm	①	336,70	414,14
0357200 0000	Ruszt odwracalny 50mm, dł. 750mm	①	345,85	425,40
0357300 0000	Ruszt odwracalny 50mm, dł. 950mm	①	354,71	436,30

#### **5. Akcesoria łazienkowe**

3630400 0000	Dozownik do mydła	①	61,94	76,19
5400101 0000	Siedzisko natryskowe	②	265,78	326,91
5400201 0000	Siedzisko natryskowe wolnoopadające	①	529,65	651,47

#### **6. Zlewozmywaki z tworzywa sztucznego wraz z osprzętem**

6000101 0099	Zlew przyścienny, biały	②	185,89	228,65
60001B6 0099	Zlew przyścienny, granit	②	185,89	228,65
6000104 0099	Zlew przyścienny, beż	②	216,51	266,31

6000200 0099	Ruszt do zlewu przyściennego	2	46,56	57,27
6000301 0099	Komora pralnicza , biała	2	388,04	477,29
60003B6 0099	Komora pralnicza , granit	2	388,04	477,29
6000400 0099	Ruszt do komory pralniczej	2	49,17	60,47
6000501 0099	Multiset, biały	2	292,33	359,57
60005B6 0099	Multiset, granit	2	292,33	359,57
6000600 0099	Ruszt do multiset	2	116,43	143,20
6000701 0099	Komora MAXI, biała	2	390,23	479,99
60007B6 0099	Komora MAXI, granit	2	390,23	479,99
6000901 0099	Zlew gospodarczy kompakt biel	2	254,22	312,69
60009B6 0099	Zlew gospodarczy kompakt granit	2	254,22	312,69
6001100 0099	Ruszt do komor MAXI	2	46,38	57,04

## 7. Napowietrzacze do instalacji kanalizacyjnych

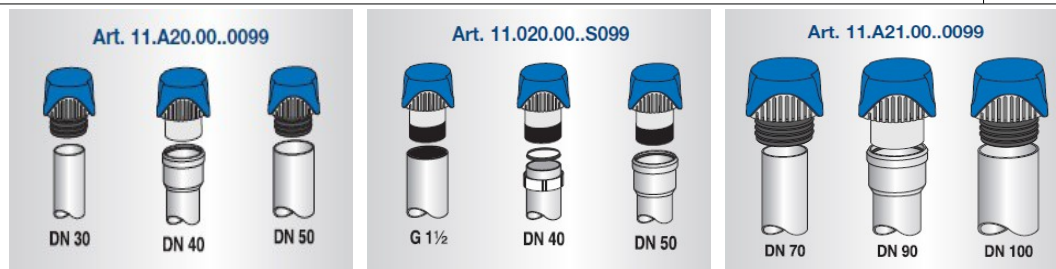
11A0000 0099	Napowietrzacz DN 32	2	11,70	14,39
11A0100 0099	Napowietrzacz DN 40	2	11,70	14,39
11A0200 0099	Napowietrzacz DN 50	2	11,70	14,39
11A0300 0099	Napowietrzacz DN 70	2	12,94	15,91
11A0400 0099	Napowietrzacz DN 100	2	32,03	39,39

## Napowietrzacze Abusanitar Ventilair, Ventilair Duplex

### I. Napowietrzacze Ventilair®

Numer kat.	Nazwa produktu	Grupa raba – towa	Sugerowana cena detaliczna netto PLN/szt	Sugerowana cena detaliczna brutto PLN/szt
11A2000 0099	Napowietrzacz Ventilair® DN 30-50 izolowany termicznie, pracuje w temp. Od -20° C do 60° C, pasuje do DN 30,40,50	2	81,76	100,56
11A2100 0099	Napowietrzacz Ventilair® DN 70-90, izolowany termicznie, pracuje w temp. Od -20° C do 60° C, pasuje do DN 70,90,100	2	124,41	153,03

### Średnice znamionowe



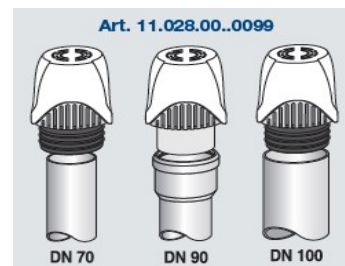
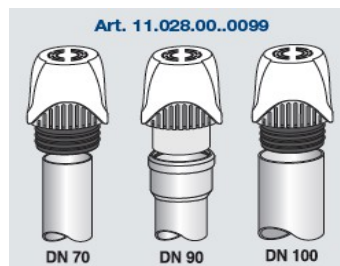
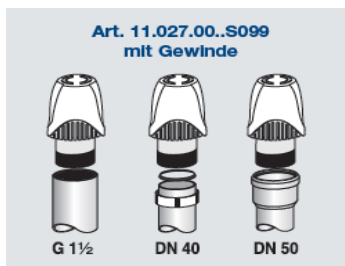
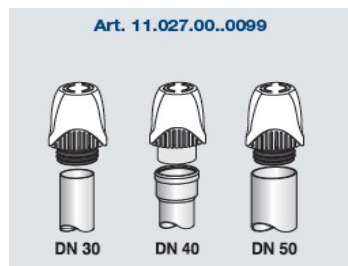
### II. Napowietrzaczo - odpowietrzacze Ventilair Duplex®

--	--	--	--	--

Ventilair Duplex pracują w systemie 2-drożnym, tzn. zarówno w zakresie podciśnieniowym, jak i nadciśnieniowym.

Ventilair Duplex zarówno napowietrza, jak i odpowietrza instalację kanalizacyjną, produkt nie odpowiada normom DIN EN 12056 i DIN 1986-100

Numer kat.	Nazwa produktu	Grupa rabatowa	Sugerowana cena detaliczna netto PLN/szt	Sugerowana cena detaliczna brutto PLN/szt
1102700 0099	Napowietrzaczo - odpowietrzacz Ventilair Duplex ® DN 30-50, izolowany termicznie, posiada filtr z węglem aktywnym dla neutralizacji zapachów, pracuje w temp. Od -20° C do 60° C, pasuje do DN 30,40,50	2	272,57	335,26
1102800 0099	Napowietrzaczo - odpowietrzacz Ventilair Duplex ® DN 70-100, izolowany termicznie, posiada filtr z węglem aktywnym dla neutralizacji zapachów, pracuje w temp. Od -20° C do 60° C, pasuje do DN 70,90,100	2	371,14	456,50
0381900 0099	Wkładka filtracyjna do 11.027.00.0099	2	145,68	179,19
0381900 0099	Wkładka filtracyjna do 11.027.00.S099	2	145,68	179,19
0382000 0099	Wkładka filtracyjna do 11.028.00.0099	2	164,48	202,30
Średnice znamionowe				



Poziom rabatu	
Grupa rabatowa	1
Grupa rabatowa	2

